

# **ОБЩЕСТВО С ОГРАНИЧЕННОЙ ОТВЕТСТВЕННОСТЬЮ «БТИ-Гарант»**

Заказчик: ПАО «МРСК Волги»  
Договор подряда № 1750-001113 от 20.03.2017 г.

## **ПРОЕКТ МЕЖЕВАНИЯ ТЕРРИТОРИИ**

**в целях размещения объекта: «Реконструкция 2-х цепной  
ВЛ-35 кВ отпайка от Б. Толкай и Аверкино к ПС «Красные  
Пески», расположенного: Самарская область,  
Похвистневский район, в границах сельских поселений  
Старопохвистнево, Среднее Аверкино, Малое Ибряйкино.**

**Основные положения**

**Управляющий**

**Начальник технического отделения**



**М.М.Казуров**

**Е.А.Ушакова**

**Самара 2017г.**

№ тома	Обозначение	Наименование	Примечание
1	ППТ.ПМТ- ППТ.ОП	Проект планировки территории. Основные положения:	
		Часть 1. Пояснительная записка	
		Часть 2. Графические материалы	
		Часть 3. Приложения	
2	ППТ.ПМТ- ППТ.МО	Проект планировки территории. Материалы по обоснованию	
		Часть 1. Пояснительная записка	
		Часть 2. Графические материалы	
3	ППТ.ПМТ- ПМТ.ОП	Проект межевания территории Основные положения:	
		Часть 1. Пояснительная записка	
		Часть 2. Графические материалы	
4	ППТ.ПМТ- ПМТ.МО	Проект межевания территории Материалы по обоснованию	
		Графические материалы	

<b>№ п/п</b>	<b>Содержание</b>	<b>Стр.</b>
1.1.	Реквизиты решения о подготовке документации по планировке территории	4
1.2.	Исходные данные и условия для подготовки документации по планировке территории	4
1.3	Сведения о размерах земельных участков, представленных для размещения линейного объекта	6
1.4	Мероприятия по формированию земельных участков, составляющих полосу отвода объекта реконструкции	8
1.5	Каталог координат поворотных точек земельных участков, частей земельных участков	8

**Графические материалы**

- Чертеж межевания территории

## 1.1 Реквизиты решения о подготовке документации по планировке территории

Документация по планировке территории подготовлена на основании постановления Администрации городского округа Похвистнево "О выдаче разрешения на разработку проекта планировки и проекта межевания в составе проекта планировки по объекту: «Реконструкция 2-х цепной ВЛ-35 кВ отпайка от Б. Толкай и Аверкино к ПС «Красные Пески» №284 от 05.04.2017 г.

## 1.2 Исходные данные и условия для подготовки документации по планировке территории

Документации по планировке территории для размещения объекта: «Реконструкция 2-х цепной ВЛ-35 кВ отпайка от Б. Толкай и Аверкино к ПС «Красные Пески» (далее - Объект), расположенного по адресу: Самарская область, Похвистневский район, подготовлена на основании постановления Администрации муниципального района Похвистнево "О выдаче разрешения на разработку проекта планировки и проекта межевания в составе проекта планировки по объекту: «Реконструкция 2-х цепной ВЛ-35 кВ отпайка от Б. Толкай и Аверкино к ПС «Красные Пески» №284 от 05.04.2017 г.. в соответствии с предложением ООО «БТИ - Гарант» от 31.03.2017 г. Основанием для выполнения проектных работ является техническое задание на выполнение комплекса землеустроительных работ.

Разработка документации по планировке территории для размещения объекта: «Реконструкция 2-х цепной ВЛ-35 кВ отпайка от Б. Толкай и Аверкино к ПС «Красные Пески», расположенного по адресу: Самарская область, Похвистневский район, подготовлена по материалам инженерных изысканий, выполненных ООО «Союзэнергопроект» в 2013 году.

Разработка документации по планировке территории выполнена в соответствии с:

- задание на проектирование по объекту «Реконструкция 2-х цепной ВЛ-35 кВ отпайка от Б. Толкай и Аверкино к ПС «Красные Пески»;
- проект полосы отвода «Реконструкция 2-х цепной ВЛ-35 кВ отпайка от Б. Толкай и Аверкино к ПС «Красные Пески» от 2013 г;
- Градостроительным кодексом Российской Федерации;
- Водным кодексом Российской Федерации;
- Земельным кодексом Российской Федерации;

Изм.	Кол.уч	Лист	№ док.	Подп.	Дата	Основная часть	Лист
							4



- постановление Правительства РФ №486 от 11.08.2003 г. «Об утверждении правил определения размеров земельных участков для размещения воздушных линий электропередачи и опор линий связи, обслуживающих электрические сети»;

### 1.3 Сведения о размерах земельных участков, предоставленных для размещения линейного объекта

На период реконструкции объекта: «Реконструкция 2-х цепной ВЛ-35 кВ отпайка от Б. Толкай и Аверкино к ПС «Красные Пески» проектом предусматривается занятие земель во временное пользование на период строительства.

Отвод земель выполнен в соответствии с:

- постановление Правительства РФ № 87 от 16 февраля 2008 года «О составе разделов проектной документации и требования к их содержанию» с учетом изменений, внесенных Постановлением Правительства РФ № 235 от 13.04.2010 г. и № 73 от 15.02.2011 г.;

- ГОСТ 21.1101-2013 «Система проектной документации для строительства. Основные требования к проектной и рабочей документации»;

- ВСН 14278тм-т1 «Нормы отвода земель для электрических сетей напряжением 0,38-750 кВ»

- постановление Правительства РФ №486 от 11.08.2003 г. «Об утверждении правил определения размеров земельных участков для размещения воздушных линий электропередачи и опор линий связи, обслуживающих электрические сети».

Ширина полосы отвода во временное пользование на период реконструкции объекта «Реконструкция 2-х цепной ВЛ-35 кВ отпайка от Б. Толкай и Аверкино к ПС «Красные Пески» для трассы ВЛ-35 кВ составляет 11,0 м.

Общая площадь отвода земель в границах городского округа Похвистнево составляет– 52989 кв.м. (5,2989 га).

Для установления границ земельного участка необходимого для реконструкции объекта: «Реконструкция 2-х цепной ВЛ-35 кВ отпайка от Б. Толкай и Аверкино к ПС «Красные Пески» изучены сведения государственного кадастра недвижимости, полученные в виде кадастровых планов территории, и утвержденные материалы территориального планирования Похвистневского района.

В результате на период реконструкции объекта будут сформированы участки с видом разрешенного использования: для строительства объекта: «Реконструкция 2-х цепной ВЛ-35 кВ отпайка от Б. Толкай и Аверкино к ПС «Красные Пески» и части земельных участков, приведенные в таблице 1.

Изм. № подл.	Подп. и дата	Взам. инв. №	Для установления границ земельного участка необходимого для реконструкции объекта: «Реконструкция 2-х цепной ВЛ-35 кВ отпайка от Б. Толкай и Аверкино к ПС «Красные Пески» изучены сведения государственного кадастра недвижимости, полученные в виде кадастровых планов территории, и утвержденные материалы территориального планирования Похвистневского района.							
			В результате на период реконструкции объекта будут сформированы участки с видом разрешенного использования: для строительства объекта: «Реконструкция 2-х цепной ВЛ-35 кВ отпайка от Б. Толкай и Аверкино к ПС «Красные Пески» и части земельных участков, приведенные в таблице 1.							
							Основная часть			Лист
										6
Изм.	Кол.уч	Лист	№ док.	Подп.	Дата					

Таблица 1

№	Кадастровый номер квартала	Кадастровый номер земельного участка	Обозначение земельного участка	Площадь кв.м.
1.	63:29:0000000	63:29:0000000:313	:313/чзу1	2256
2.	63:29:0803005	неразгр.гос.собст (в границах сельского поселения Старопохвистнево)	:3У1	73
3.	63:29:0000000	63:29:0000000:313	:313/чзу2	8365
4.	63:29:1801003	63:29:1801003:24	:24/чзу 1	162
5.	63:29:0000000	63:29:0000000:99	:99/чзу 1	2313
6.	63:29:0000000	63:29:0000000:85	:85/чзу 1	739
7.	63:29:0000000	63:29:0000000:85	:85/чзу 2	15923
8.	63:29:0000000	63:29:0000000:85	:85/чзу 3	2175
9.	63:29:0000000	63:29:0000000:115	:115/чзу1	228
10.	63:29:0000000	63:29:0000000:85	:85/чзу 4	1082
11.	63:29:0000000	63:29:0000000:85	:85/чзу 5	785
12.	63:29:0000000	63:29:0000000:85	:85/чзу 6	92
13.	63:29:0000000	63:29:0000000:85	:85/чзу 7	582
14.	63:29:0000000	63:29:0000000:502	:502/чзу 1	55
15.	63:29:1901001	неразгр.гос.собст (в границах сельского поселения Малое Ибряйкино)	:3У3	950
16.	63:29:0000000	63:29:0000000:85	:85/чзу 8	1573
17.	63:29:0000000	лес.фонд	:3У2 (1)	4499
18.	63:29:0000000	лес.фонд	:3У2 (2)	223
19.	63:29:0000000	неразгр.гос.собст (в границах сельского поселения Среднее Аверкино)	:3У3	10914
ИТОГО				52989

Интв. № подл.	Подп. и дата	Взам. инв. №

Изм.	Кол.уч	Лист	№ док.	Подп.	Дата

Основная часть

Лист

7

Инв. № подл.	Подп. и дата	Взам. инв. №

						Основная часть	Лист
							8
Изм.	Кол.уч	Лист	№ док.	Подп.	Дата		



Инов. № подл.	Подп. и дата	Взам. инв. №

:ЗУЗ = 950 кв. м		
Назв. точки	Координаты	
	Х	У
5	5935494,29	305591,21
6	5935510,27	305593,32
7	5935468,39	305623,22
8	5935439,05	305653,94
9	5935436,5	305651,5
10	5935440,04	305650,2
11	5935437,99	305644,65
12	5935432,43	305646,7
13	5935432,95	305648,12
14	5935431,09	305646,34
15	5935461,15	305614,87
5	5935494,29	305591,21
:ЗУ4 = 10914 кв. м		
Назв. точки	Координаты	
	Х	У
16	5935611,95	305520,74
17	5935619,66	305501,72
18	5936058,21	305188,67
19	5936182,11	305160,77
20	5936188,34	305169,47
21	5936187,33	305170,85
22	5936174,02	305173,85
23	5936094,03	305191,87
24	5936186,47	305201,74
25	5936191,62	305213,29
26	5936062,8	305198,91
27	5935932,33	305292,05
28	5935932,04	305291,67
29	5935930,84	305292,57
30	5935931,1	305292,92
31	5935815,25	305375,62
32	5935814,97	305375,24
33	5935813,76	305376,14
34	5935814,02	305376,5
35	5935697,31	305459,81
36	5935697,07	305459,5
37	5935695,86	305460,4
38	5935696,08	305460,69
16	5935611,95	305520,74
39	5936468,06	304894,61
40	5936468,28	304893,63
41	5936478,44	304878,77

						Основная часть	Лист
							9
Изм.	Кол.уч	Лист	№ док.	Подп.	Дата		

Инва. № подл.	Подп. и дата	Взам. инв. №

42	5936483,31	304871,66
43	5936489,83	304860,79
44	5936578,09	304782,6
45	5936579,77	304783,53
46	5936588,88	304785,18
47	5936591,75	304785,18
39	5936468,06	304894,61
48	5940071,53	302519,33
49	5940080,03	302526,36
50	5940058,77	302544,96
51	5940054,71	302536,51
52	5940053,31	302535,11
48	5940071,53	302519,33
53	5939942,26	302648,17
54	5939934,76	302647,64
55	5939917,55	302655,16
56	5939938,38	302636,93
57	5939945,59	302635,19
58	5939959,25	302633,11
53	5939942,26	302648,17
59	5937764,29	303972,06
60	5937782,34	303946,45
61	5937793,71	303938,72
62	5937788,39	303948,3
63	5937778,41	303962,44
59	5937764,29	303972,06
64	5935545,31	305554,8
65	5935556,45	305560,36
66	5935550,92	305564,31
67	5935539,79	305558,74
68	5935545,31	305554,8
64	5935545,31	305554,8
:ЗУ2 (1) = 4499 кв. м		
Назв. точки	Координаты	
	Х	У
14	5940080,03	302526,36
15	5940071,53	302519,33
16	5940082,64	302509,12
17	5940083,27	302509,85
18	5940084,41	302508,88
19	5940083,76	302508,13
20	5940189,01	302414,89

Изм.	Кол.уч	Лист	№ док.	Подп.	Дата	Основная часть	Лист
							10

Инв. № подл.	Подп. и дата	Взам. инв. №

21	5940189,38	302415,32
22	5940190,52	302414,34
23	5940190,14	302413,9
24	5940304,96	302312,17
25	5940305,31	302312,57
26	5940306,45	302311,61
27	5940306,07	302311,17
28	5940370,5	302253,69
29	5940381,29	302259,51
14	5940080,03	302526,36
:ЗУ2 (2) = 223 кв. м		
Назв. точки	Координаты	
	Х	У
30	5939922,93	302665,32
31	5939911,44	302660,77
32	5939917,55	302655,16
33	5939934,76	302647,64
34	5939942,26	302648,17
30	5939922,93	302665,32
:ЗУ 313 (1) = 2256 кв. м		
Назв. точки	Координаты	
	Х	У
183	5941161,19	301553,4
184	5941167,81	301562,28
185	5941164,7	301565,23
186	5941016,68	301696,36
187	5941005,41	301691,66
188	5941157,27	301557,12
183	5941161,19	301553,4
:ЗУ 313 (2) = 8365 кв. м		
Назв. точки	Координаты	
	Х	У
189	5941000,41	301696,08
190	5941011,69	301700,78
191	5940468,03	302182,41
192	5940441,53	302205,9
193	5940436,51	302202,15
194	5940432,38	302199,32
195	5940460,73	302174,17
189	5941000,41	301696,08
:ЗУ 24 = 162 кв. м		
Назв. точки	Координаты	
	Х	У
95	5938040,99	303852,57
96	5938042,39	303840,41
97	5938056,36	303835,86

Инв. № подл.	Подп. и дата	Взам. инв. №

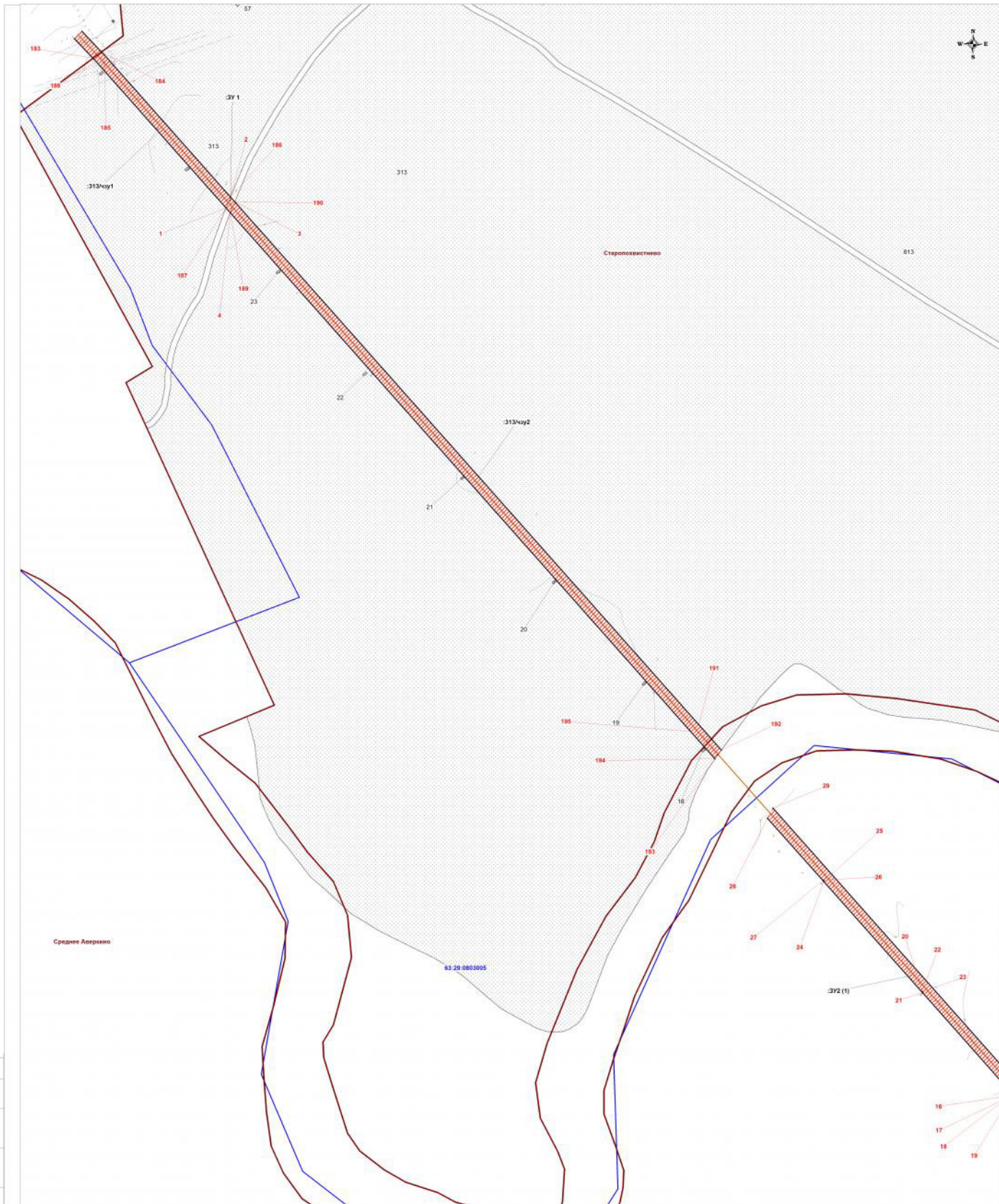
98	5938054,82	303847,92
95	5938040,99	303852,57
:ЗУ 99 = 2313 кв. м		
Назв. точки	Координаты	
	Х	У
163	5938042,39	303840,41
164	5938040,99	303852,57
165	5938040,9	303852,6
166	5938011,74	303861,94
167	5938007,23	303863,41
168	5938006,25	303863,32
169	5938006,2	303863,75
170	5937948,98	303882,37
171	5937848,51	303915,06
172	5937840,05	303913,73
173	5937840,67	303908,29
174	5937840,86	303906,63
175	5937842,7	303905,38
176	5937945,57	303871,91
177	5938008,33	303851,49
178	5938042,26	303840,45
163	5938042,39	303840,41
:ЗУ 85 (1) = 2313 кв. м		
Назв. точки	Координаты	
	Х	У
99	5937840,86	303906,63
100	5937840,67	303908,29
101	5937840,05	303913,73
102	5937848,51	303915,06
103	5937847,6	303915,36
104	5937778,41	303962,44
105	5937788,39	303948,3
106	5937793,71	303938,72
99	5937840,86	303906,63
:ЗУ 85 (2) = 15923 кв. м		
Назв. точки	Координаты	
	Х	У
107	5937782,34	303946,45
108	5937764,29	303972,06
109	5937044,97	304461,6
110	5936592,72	304784,32
111	5936591,75	304785,18
112	5936588,88	304785,18
113	5936579,77	304783,52
114	5936578,1	304782,59

Инв. № подл.	Подп. и дата	Взам. инв. №

115	5936585,86	304775,71
116	5937038,68	304452,57
107	5937782,34	303946,45
:ЗУ 85 (3) = 2175 кв. м		
Назв. точки	Координаты	
	Х	У
117	5936489,83	304860,79
118	5936483,31	304871,66
119	5936478,44	304878,77
120	5936468,28	304893,63
121	5936468,06	304894,61
122	5936369,78	304981,57
123	5936360,62	304988,07
124	5936359,92	304987,09
125	5936358,7	304987,96
126	5936359,4	304988,94
127	5936287,64	305039,92
117	5936489,83	304860,79
:ЗУ 85 (4) = 1082 кв. м		
Назв. точки	Координаты	
	Х	У
128	5936222,1	305133,62
129	5936223,78	305137,07
130	5936220,76	305157,97
131	5936219,14	305160,79
132	5936202,39	305214,49
133	5936191,62	305213,29
134	5936186,47	305201,74
135	5936194,64	305202,62
136	5936206,03	305166,65
137	5936187,34	305170,85
138	5936188,35	305169,47
139	5936182,11	305160,77
140	5936210,11	305154,46
128	5936222,1	305133,62
:ЗУ 85 (5) = 785 кв. м		
Назв. точки	Координаты	
	Х	У
141	5935619,66	305501,73
142	5935611,94	305520,75
143	5935579,47	305543,92
144	5935578,14	305543,72
145	5935577,94	305545,02
146	5935563,17	305555,56
147	5935560,72	305554,46
148	5935552,35	305549,77

Инов. № подл.	Подп. и дата	Взам. инв. №

141	5935619,66	305501,73
:ЗУ 85 (6) = 92 кв. м		
Назв. точки	Координаты	
	Х	У
149	5935552,35	305549,77
150	5935560,72	305554,46
151	5935563,17	305555,56
152	5935556,46	305560,36
153	5935545,32	305554,79
149	5935552,35	305549,77
:ЗУ 85 (7) = 582 кв. м		
Назв. точки	Координаты	
	Х	У
154	5935539,79	305558,74
155	5935550,92	305564,31
156	5935510,27	305593,32
157	5935494,3	305591,21
154	5935539,79	305558,74
:ЗУ 85 (8) = 1573 кв. м		
Назв. точки	Координаты	
	Х	У
158	5940053,3	302535,11
159	5940054,71	302536,51
160	5940058,76	302544,97
161	5939959,28	302633,09
162	5939945,57	302635,19
163	5939938,41	302636,9
158	5940053,3	302535,11
:ЗУ 115 = 228 кв. м		
Назв. точки	Координаты	
	Х	У
179	5936237,73	305106,48
180	5936233,04	305136,61
181	5936227,9	305145,55
182	5936222,1	305133,62
179	5936237,73	305106,48
:ЗУ 502 = 55 кв. м		
Назв. точки	Координаты	
	Х	У
196	5936227,9	305145,56
197	5936220,85	305157,82
198	5936223,82	305137,17
196	5936227,9	305145,56



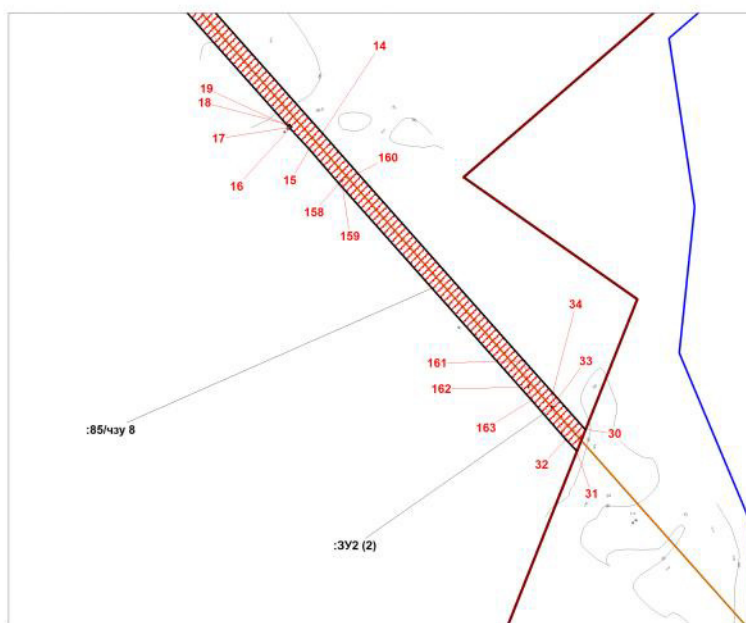
# Условные обозначения:

- границы сельских поселений
- границы отвода под временный отвод
- границы проектируемых красных линий
- граница земельных участков по сведениям ЕГРН, его номер
- граница кадастрового квартала, его номер
- обозначение поворотной точки границ объекта

## Схема расположения листов:



<p>Заказчик: ПАД "ИРСК Восток"</p> <p>Наименование объекта: «Инженерия 2+ и цехов ВП-38 в/в отпавки от В. Толкай и Аверино в ПС «Ирскский Пасаж»</p> <p>Местоположение: Самарская область, Самарский район</p>					
Имя	Кол-во	Лист	№ доку	Подпись	Дата
Должность	ВНЧ				
Подписавший	М.М. Карпов				
Генеральный	Е.А. Ушаков				
Исполн.	О.В. Мухоморов				
<p>П/ПТ: П/ПТ-П/ПТ-ОП</p> <p>Чертеж межевания территории</p>				Стадия	Лист
<p>Масштаб 1:2000</p>				п	1
<p>ООО "БТИ - Гарант"</p> <p>г. Самара 2017 год.</p>				Листов	4

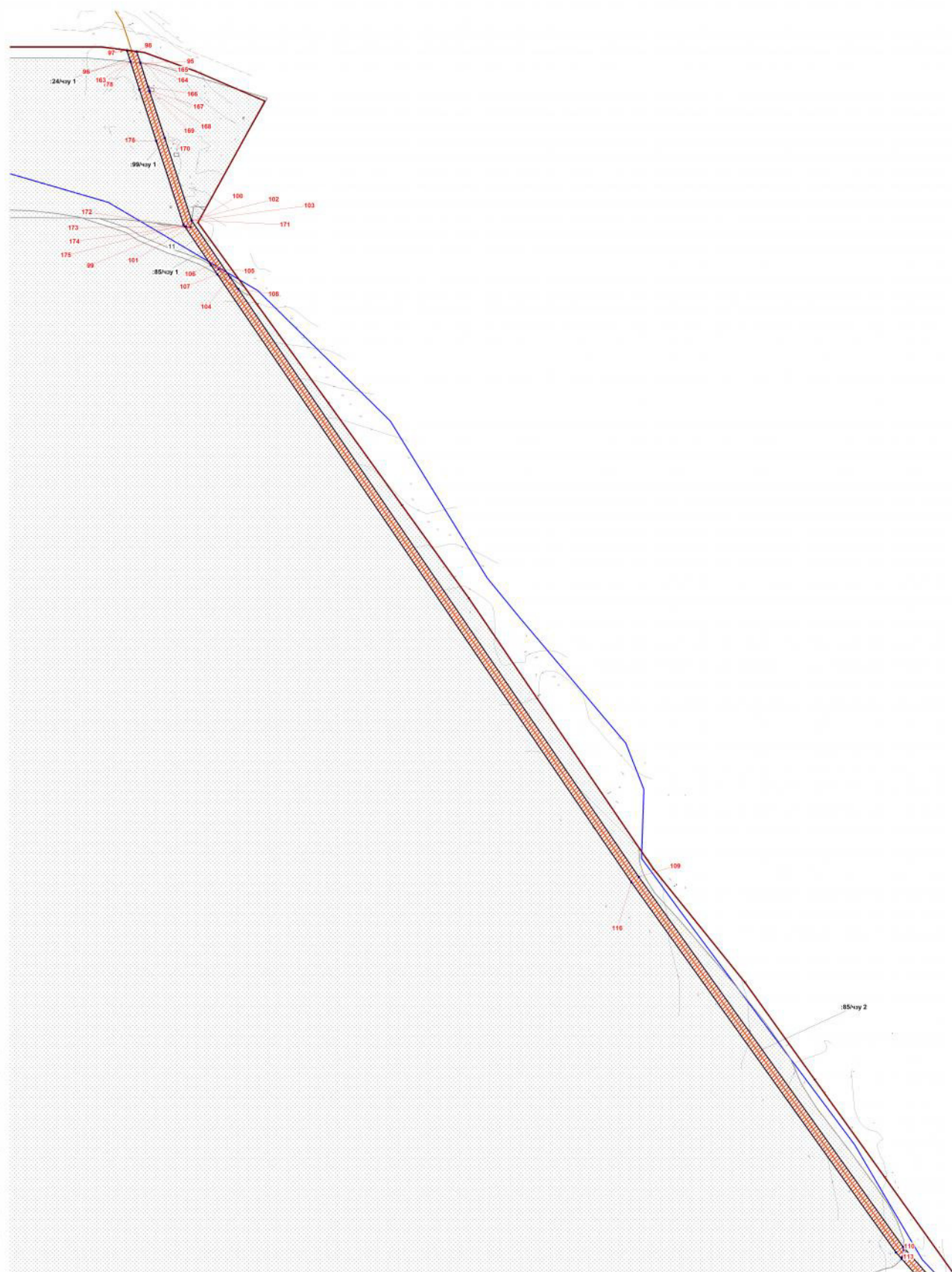


● 1- обозначение поворотной точки границ объекта

						Заказчик: ПАО "МРСК Волги" Назначение объекта: «Реконструкция 2-х цепной ВЛ-35 кВ отпайки от Б. Толкая и Аверьяно к ТС «Красные Лески» Местоположение: Самарская область, Похвистневский район		
						Стадия      Лист      Листов		
Изм.	Кол.уч.	Лист	№ док.	Подпись	Дата	ППТ.ПМТ-ППТ.ОП Чертеж межевания территории		
						п	2	4
Должность		ФИО						
Утвердил:		М.М. Казуров						
Гип:		Е.А. Ушакова				Масштаб 1:2000		
Исполн.		О.В. Мухоморова				ООО "БТИ - Гарант" г. Самара 2017 год.		

Формат А3





● 1. обозначение поворотной точки границ объекта

Адрес: РАО "БТИ" Санкт-Петербург Наименование объекта: «Реконструкция 3-х зданий №1-3 с/в отаплив. и в. теплого водоснабжения в ГРП «БТИ» в Санкт-Петербурге» Местонахождение: Санкт-Петербург, Выборгский район					
Имя	Класс	Лист	Масштаб	Подпись	Дата
ППТ ЛПТ-ППТ ОП Чертеж: межкомнатная перегородка					
			Страниц	Лист	Листов
			1	3	4
Должность: ФИО Инженер-проектировщик ГИП: Е.А. Кузнецов Подпись: О.В. Мухоманов			Масштаб 1:2000 ООО "БТИ - Гарант" г. Самара 2017 год		



Старожизненность

- границы сельских поселений
- границы отвода под временный отвод
- границы проектируемых красных линий
- границы земельных участки по сведениям ЕПРН, его номер
- граница кадастрового квартала, его номер

63.07.01008

1: обозначение поворотной точки границ объекта

Формат A1